



Wie kommen Sie zu uns?

Für die Vereinbarung eines ersten Termins empfiehlt sich eine E-Mail, ein Anruf zu den Anmeldezeiten oder der Besuch in der offenen Sprechstunde.

In einem ersten Gespräch überlegen wir gemeinsam, welche Themen Ihnen am wichtigsten sind. Was besprochen wird, bestimmen Sie. Der Verlauf der Beratung kann sehr unterschiedlich sein und wird zusammen mit Ihnen festgelegt. Manche Fragen sind bereits nach ein bis zwei Gesprächen geklärt. Aber auch langfristige Beratungen und Unterstützungen sind möglich.

Anfahrt zum Hauptstandort Meißen

- Buslinie Linie B Richtung Spaar, Haltestelle Max-Dietel-Straße
- Parkplätze für Autofahrer sind vorhanden

Träger

Kinderarche Sachsen e.V.
Anerkannter Träger der freien Jugendhilfe
Mitglied im Diakonischen Werk Sachsen

Geschäftsstelle
Augustusweg 62, 01445 Radebeul
Tel. (0351) 837 23-0, Fax (0351) 837 23-71
info@kinderarche-sachsen.de
www.kinderarche-sachsen.de

Kontakt

Hauptstandort Meißen
Zaschendorfer Str. 70, 01662 Meißen
Telefon (0 35 21) 476 77 42
efb.meissen@kinderarche-sachsen.de

Termine: Montag bis Freitag nach Vereinbarung
Offene Sprechstunde:
dienstags 15 bis 17 Uhr (außer in den Schulferien)
Anmeldezeiten: dienstags 13 bis 17 Uhr,
freitags 10 bis 12 Uhr

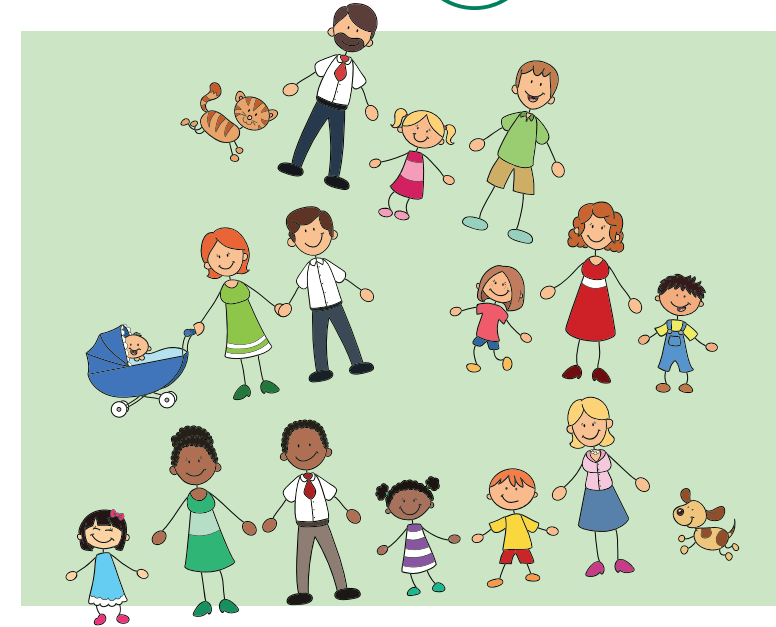
Außenstelle Radebeul (im Vereinshaus)
Dr.-Külz-Straße 4, 01445 Radebeul
Termine: nach Vereinbarung

Außenstelle Radeburg (im Ratssaal)
Heinrich-Zille-Straße 11, 01471 Radeburg
Termine: nach Vereinbarung

Außenstelle Nossen
(im Haus des Deutschen Kinderschutzbundes)
Waldheimer Straße 40, 01683 Nossen
Termine: nach Vereinbarung

Für Spenden und Unterstützung sind wir Ihnen jederzeit sehr dankbar!

Kinderarche Sachsen e.V.
Kennwort: EFB Landkreis Meißen
IBAN: DE13 3702 0500 0003 6179 01
BIC: BFSWDE33XXX bei der Bank für Sozialwirtschaft



Erziehungs- und Familien- beratungsstelle (EFB)

Hauptstandort Meißen

Zaschendorfer Straße 70
01662 Meißen
Telefon (0 35 21) 476 77 42
efb.meissen@kinderarche-sachsen.de

Einrichtungsleiterin

Katharina Liebich, M.A. Soziale Arbeit
Telefon (0 35 21) 476 77 42
k.liebich@kinderarche-sachsen.de



»Wir können den Wind nicht ändern, aber die Segel anders setzen.«

Aristoteles



»Kinder machen nicht das, was wir sagen, sondern das, was wir tun.«

Jesper Juul



Wächst Ihnen der Alltag mit Kindern manchmal über den Kopf?

Hat Ihr Kind Sorgen und braucht jemanden, der ihm unbefangen zuhört und hilft?

Wollen Sie nach Trennung oder Scheidung neue Wege als Eltern gehen?

Dann finden Sie Unterstützung in unserer Erziehungs- und Familienberatungsstelle!

Wir beraten Eltern an den vier Standorten unserer Beratungsstelle. Wir wollen Familien auf dem Weg möglicher Veränderung unterstützen und beraten. Unser Ziel ist es, die Familie zu stärken und den Alltag mit Kindern entspannter zu gestalten.

Wir hören aufmerksam zu und suchen gemeinsam nach Lösungen. Wir beraten freiwillig, auf Wunsch anonym, kostenfrei und vertraulich.

Folgende Menschen können sich an uns wenden:

Kinder, Jugendliche, junge Erwachsene, Eltern, Großeltern und Fachkräfte, die mit jungen Menschen arbeiten

Wer sind wir und wie arbeiten wir?

Wir sind ein Team aus psychologischen und sozialpädagogischen Fachkräften und arbeiten mit verschiedenen pädagogischen und therapeutischen Ansätzen:



Was bieten wir an?

Wir beraten bei individuellen und familienbezogenen Problemen oder Fragen, wie z. B.:

- Umgang mit Medien
- Trotzverhalten (bzw. Verhaltensauffälligkeiten)
- Sorgen um Kinder und Jugendliche, z. B. in der Pubertät
- Umgang mit familiärem Stress
- Trennung, Scheidung, Umgang
- Erziehungsfragen
- schulische Probleme
- Ängste, Nöte und Sorgen der Kinder
- Fragen zum Leben als Patchworkfamilie
- Konflikte in der Familie
- schwierige Lebenssituationen

Des Weiteren finden Sie bei uns

- eine offene Sprechstunde
- Gruppen für Eltern, Kinder und Jugendliche
- Angebote für Alleinerziehende
- Vorträge und Diskussionsveranstaltungen